

公益財団法人 くまもと産業支援財団

事業のご案内

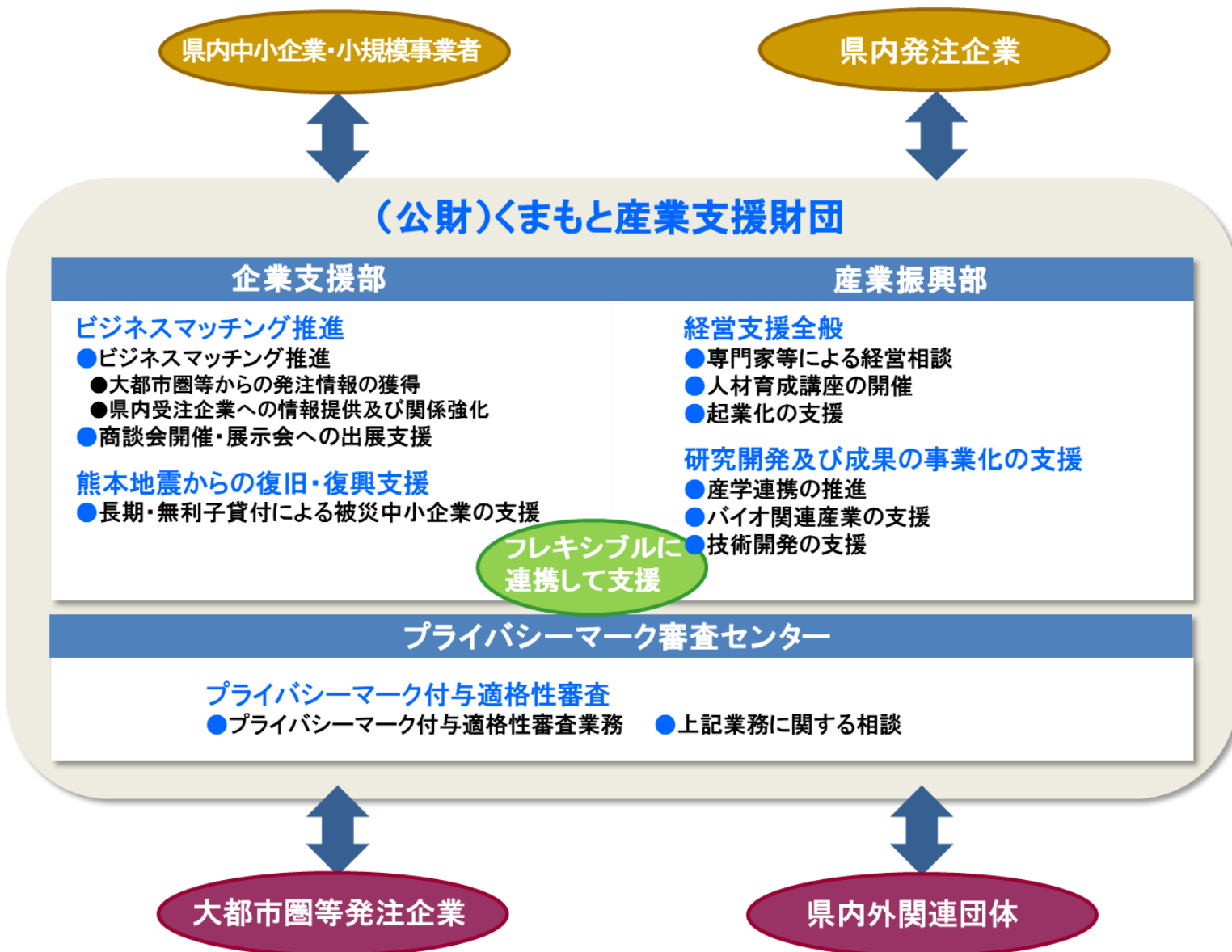


概要

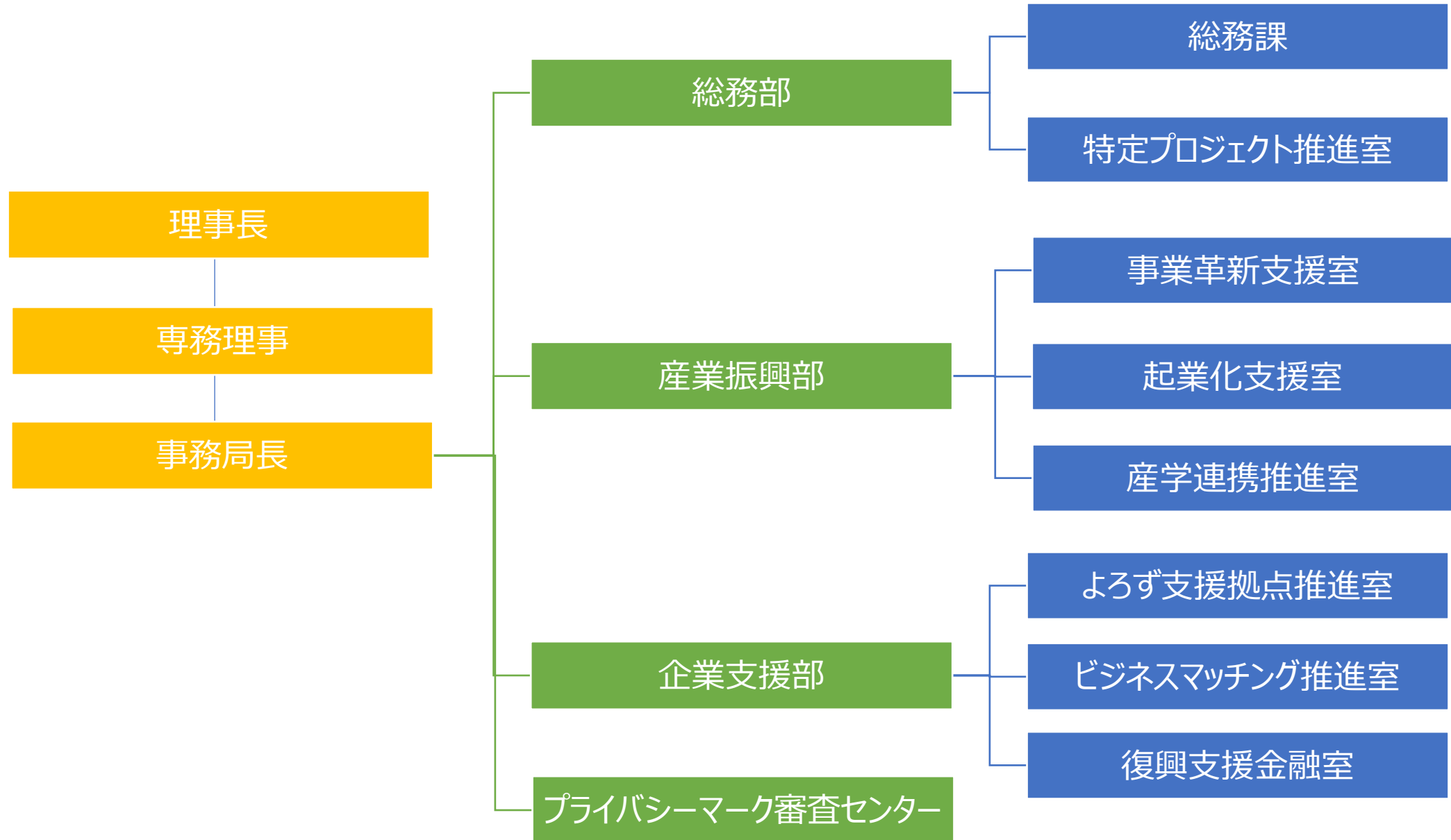
(2026年1月1日時点)

名 称	公益財団法人くまもと産業支援財団 Kumamoto Industrial Support Foundation
所 在 地	〒861-2202 熊本県上益城郡益城町田原2081-10
設 立	2001年4月1日 3財団統合 熊本県中小企業振興公社（1971年設立 統合母体） 熊本テクノポリス財団（1983年設立） 熊本テクノポリス技術開発基金（1983年設立）
目 的	地域産業の総合的な振興発展 活力ある経済社会の構築
基本財産	1,385,930,000 円
役 員	理事長 厚地昭仁 理事・監事 産学官で構成
職 員 数	61名

事業推進体制

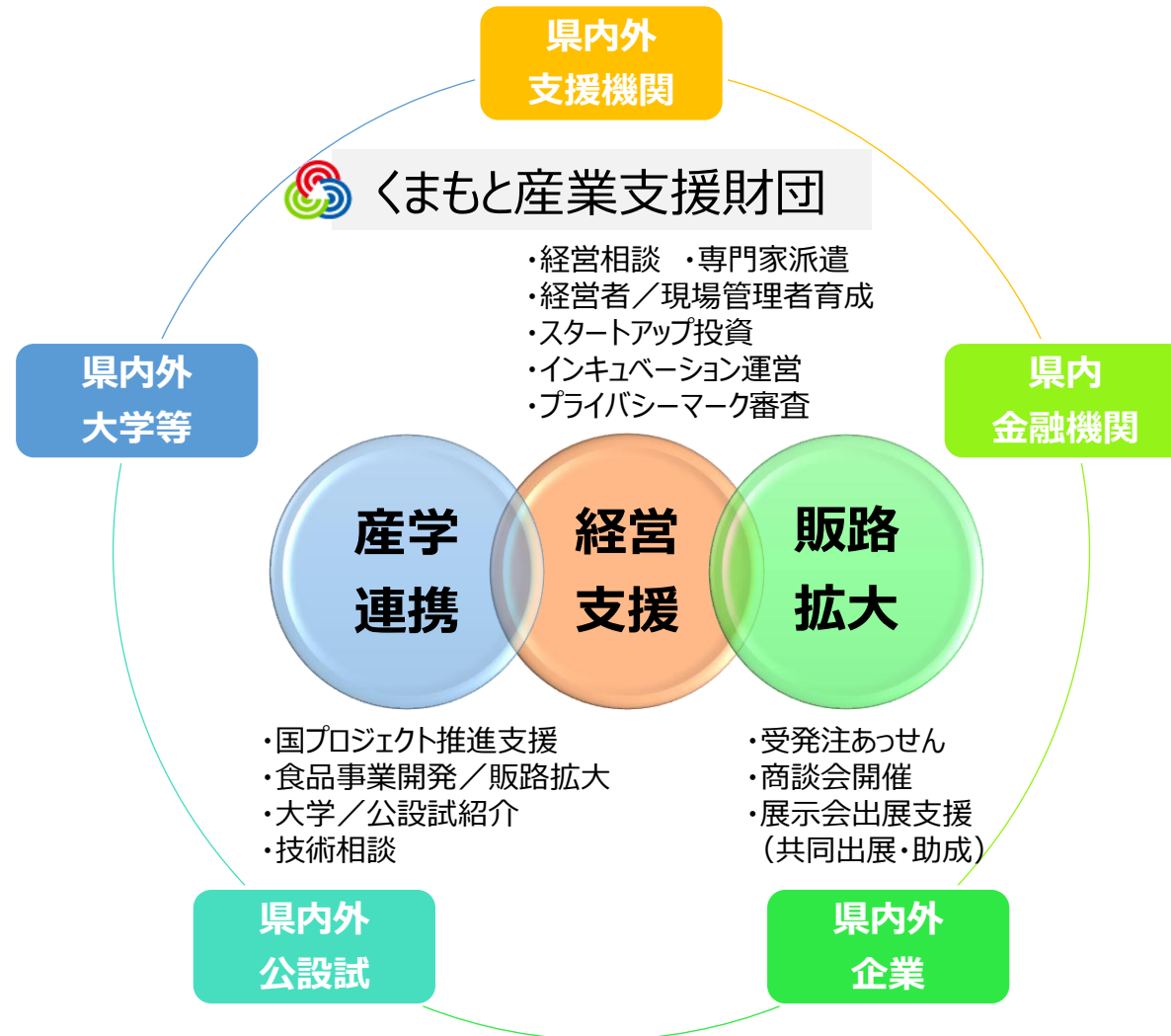


組織体制



実施事業

私たちは経営支援・販路拡大・産学連携の3本柱を中心に、熊本県内外の各種機関と連携しながら熊本県内の中
小企業の皆様を支援しています。



財団の3本柱

私たちは経営支援・販路拡大・産学連携の3本柱を中心に、熊本県内外の各種機関と連携しながら熊本県内の中
小企業の皆様に支援しています。



経営 支援

<経営相談>

県内中小企業等の様々な相談に専任スタッフやコーディネーター等の助言や専門家派遣により対応いたします。

<起業・創業>

創業者やベンチャー企業および新分野進出期の企業に、投資による資金提供やインキュベーション施設の賃貸を行っています。

<プライバシーマーク>

九州・沖縄のプライバシーマーク付与適格性審査をしています。審査のほか、構築相談や運用相談も行っています。

<熊本地震からの復旧・復興支援>

熊本地震により被害を受けグループ補助金等により施設・設備の復旧を行った企業に、長期・無利子の貸付を行っています。



販路 拡大

<販路拡大>

県内企業への取引斡旋や商談会開催、展示会共同出展や展示会出展助成により販路拡大を支援します。



産学 連携

<産学連携>

産学行政の連携促進や国プロジェクト獲得等を通じた共同研究開発と成果の事業化に向けた取組みを支援します。

<バイオ・食品>

バイオ・食品関連産業振興のため、専門家の助言や機能性評価助成により付加価値の高い商品づくりを支援します。

また、「九州地域バイオクラスター推進協議会」事務局として、オール九州で機能性素材を活かした商品開発を支援します。