


The logo consists of three interlocking circles in red, green, and blue. 

# 公益財団法人くまもと産業支援財団

A horizontal bar with three segments: green on the left, red in the middle, and blue on the right. 

## 事業のご案内

# くまもと産業支援財団の概要

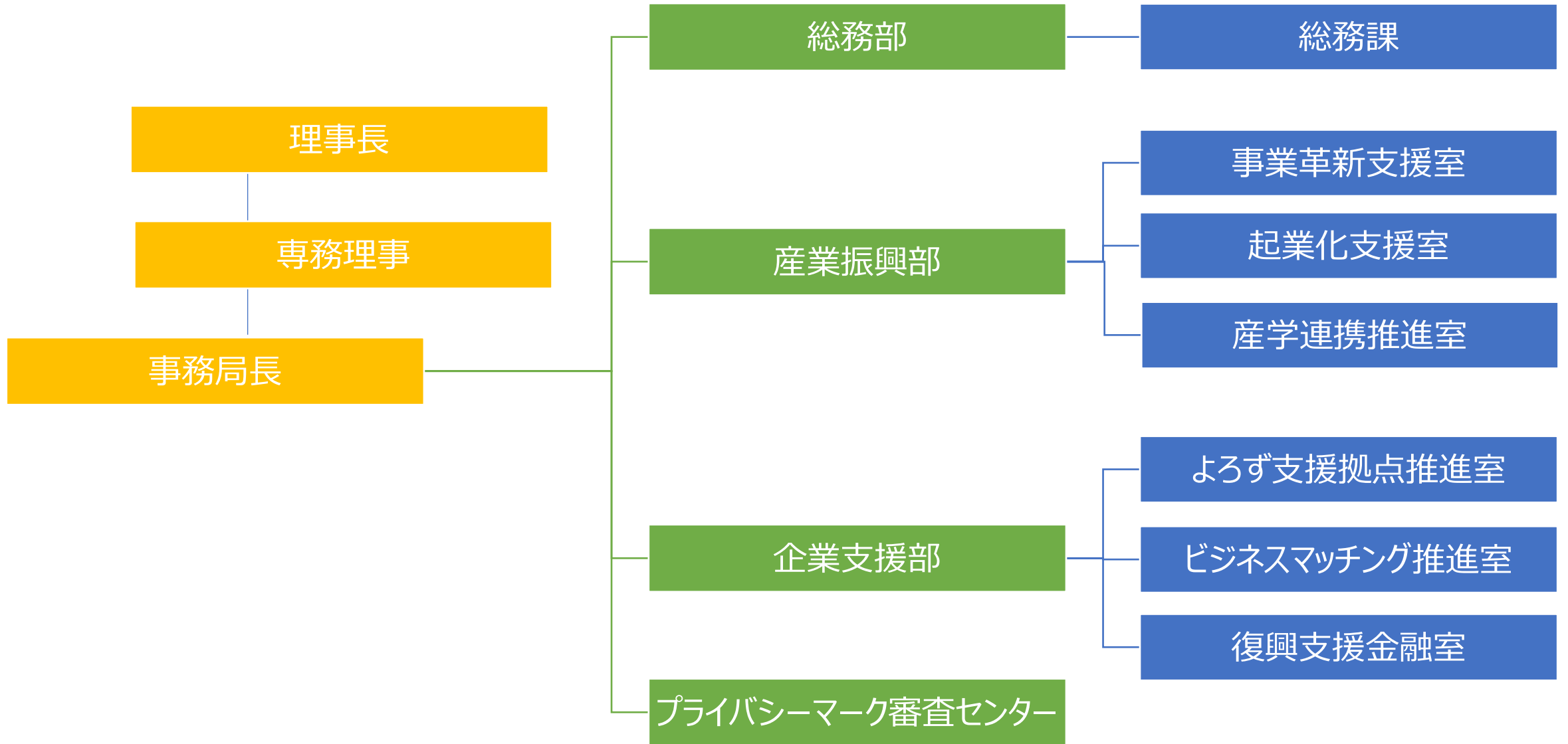


# 概要

名 称	公益財団法人くまもと産業支援財団 Kumamoto Industrial Support Foudation
所在地	〒862-0913 熊本県上益城郡益城町大字田原2081-10
目的	地域産業の総合的な振興発展 活力ある経済社会の構築
基本財産	1,685,930,000 円
役員	理事長 村井浩一 理事・監事 産学官で構成
職員数	55名

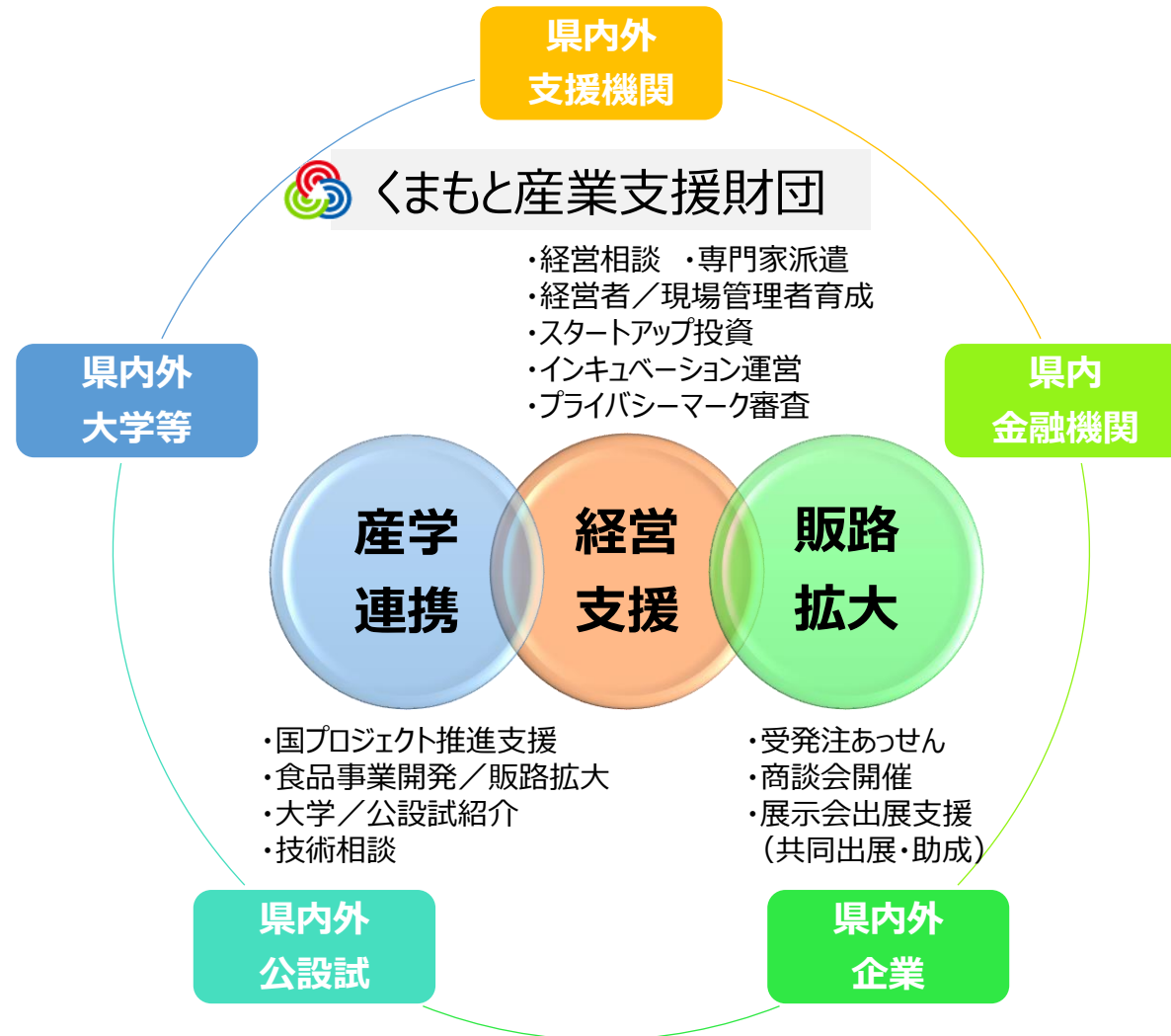
		熊本テクノポリス財団 熊本テクノポリス技術開発基金	熊本県中小企業振興公社	
昭和	45年	1970年	下請中小企業振興法制定 熊本県中小企業設備貸与公社設立 熊本県中小企業振興公社に改組	
	46年	1971年		
	49年	1974年		
	58年	1983年		テクノポリス法制定 熊本テクノポリス2財団設立
	60年	1985年		電応研オープン
平成	61年	1986年	テクノポリスセンターオープン（県）	
	10年	1998年	新事業創出促進法制定 （テクノポリス法廃止）	
	11年	1999年	中小企業支援法制定 共同研究棟オープン （地域結集型共同研究事業採択）	中小企業基本法制定
	13年	2001年	3財団は統合し、くまもとテクノ産業財団としてスタート	
平成	14年	2002年	都市エリア産学官連携促進事業（～H19年度まで）	
	18年	2006年	プライバシーマーク審査センター設立 地域結集型共同研究開発事業採択（次世代Mg合金基盤技術開発）	
	19年	2007年	九州地域バイオクラスター推進協議会事務局設置	
	20年	2008年	くまもと夢挑戦ファンド事業基金造成	
	23年	2011年	地域イノベーション戦略推進地域・ 地域イノベーション戦略支援プログラム採択 （くまもと有機エレクトロニクス連携エリア）	
平成	25年	2013年	公益財団法人くまもと産業支援財団としてスタート	
	26年	2014年	熊本県よろず支援拠点 設置	
	28年	2016年	被災中小企業施設・設備整備支援事業 開始	
令和	5年	2023年	熊本県起業化支援センター（H8～）を吸収合併	

# 組織体制



# 実施事業

私たちは経営支援・販路拡大・産学連携の3本柱を中心に、熊本県内外の各種機関と連携しながら熊本県内の中小企業の皆様を支援しています。



# 財団の3本柱

私たちは経営支援・販路拡大・産学連携の3本柱を中心に、熊本県内外の各種機関と連携しながら熊本県内の中小企業の皆様を支援しています。



## 経営支援

### <経営相談>

県内中小企業等の様々な相談に、専任スタッフやコーディネーター等の指導・助言、セミナー等の開催による啓発、高度な相談への専門家派遣により対応いたします。

### <起業・創業>

県内の創業者やベンチャー企業および新分野進出期の企業に、資金提供やハンズオン支援、ベンチャーマーケット開催によるビジネスプラン発表の場の提供、県内の創業者やベンチャー企業に事業施スペースを提供するインキュベーション施設を運営しています。



## 販路拡大

### <販路拡大>

取引先の拡大を促進するために、大都市圏をはじめとした発注企業から発注案件を獲得し、県内中小企業との取引を斡旋するとともに、発注企業と受注企業を一同に介して商談会を開催し商談の場を提供しています。

また、販路開拓支援として、国内大手展示会への出展や展示会等の出展料等の助成も行っています。


### <産学連携>

地域産業の振興を図るため、産学行政の連携を促進し、戦略的基盤技術高度化支援事業、くまもと技術革新・融合研究会の活動等を通じて、共同研究開発と成果の事業化に向けた取組みを支援します。

### <バイオ・食品>

県内バイオ・食品関連産業振興のため、専門家の助言や機能性評価・分析の助成を通じ、安心安全のエビデンスを持った付加価値の高い商品づくりを支援しています。

また、「九州地域バイオクラスター推進協議会」の事務局として、オール九州の産学官ネットワークによる、機能性素材を活用した新商品開発や販路開拓等を支援しています。



## 産学連携