

今、お困りの 課題や問題 解決しませんか?!

- 新規事業の
進め方を
相談したい!
- 技術的な
助言や指導を
受けたい!

- 現状の
問題点を
解決したい!

使える!
特典いろいろ

(企業様)

まずは、**賛助会員にご登録**ください。

(一般会員 1 万円 特別会員 2 万円以上)

県内企業の皆さんをバックアップ

賛助会員になると、くまもと産業支援財団の支援事業が
さらに お気軽に利用できるようになります。



詳細は、裏面をご覧ください。

また、国・県などの助成制度等の
ホットな情報をメールで
提供させていただきます。



公益財団法人 くまもと産業支援財団

公益財団法人 くまもと産業支援財団

賛助会員として下記のとおり申込します。

記

1口 10,000円

<input type="checkbox"/>	一般会員 (1口)
<input type="checkbox"/>	特別会員 (2口以上)

口数 口

企業名

／代表者名

住所

TEL

-

-

FAX

-

-

担当者／メールアドレス

FAX又はメールにて送信下さい。

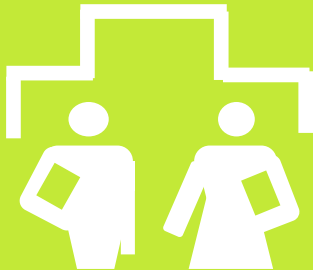
使える！特典いろいろ

特典1

課題解決へ向けた
「専門家派遣」

50%

中小企業の要請に応じて、さまざまな分野(中小企業診断士、税理士、弁護士等)の専門家を派遣する事業を、**会員になられると1/2の負担**で利用できます。



※特別会員(2口以上)・・・2回以上(口数によります)
一般会員・・・・・・・・・・1回まで

	料金(一般)	会員料金
専門家派遣事業	10,185円	5,093円

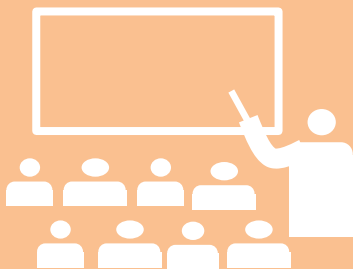
製造業など、ものづくり企業に限定させていただきます。

特典2

セミナー
フォーラム

無料ご招待

以下のセミナーにつきましては、会員企業様は無料にて参加できます。



※特別会員・一般会員・・・・・・・・・・1回まで

● 田原塾特別研修講座

田原塾の会合について、賛助会員は当財団が指定する会合を一回のみ、無料で試聴講できます。

※ 田原塾・・・経営者・後継者等の育成を目的に、平成元年(1989年)に開塾した伝統ある経営塾です。
各分野の著名人を講師陣に迎え、次代を担う経営者・経営幹部としての視野・視点・姿勢・教養・スキルを身につけていただけます。
1年間の講義を通じた同期との深いつながりや、各期とのつながりもできる経営塾です。

特典3

Pマーク
出前講座

講師無料派遣



プライバシーマークを取得したいと思われる賛助会員様には職員が無料にて貴社へお伺いいたします。

※ プライバシーマーク制度・・・日本工業規格「JIS Q15001個人情報保護マネジメントシステム要求事項」に適合して、個人情報について適切な保護措置を講ずる体制を整備している事業者等を認定して、その旨を示すプライバシーマークを付与し、事業活動に関してプライバシーマークの使用を認める制度です。

プライバシーマーク



●お問い合わせ 公益財団法人 くまもと産業支援財団 総務課

TEL: 096-286-3311 FAX: 096-286-2938 E-mail: kaiin@kmt-ti.or.jp